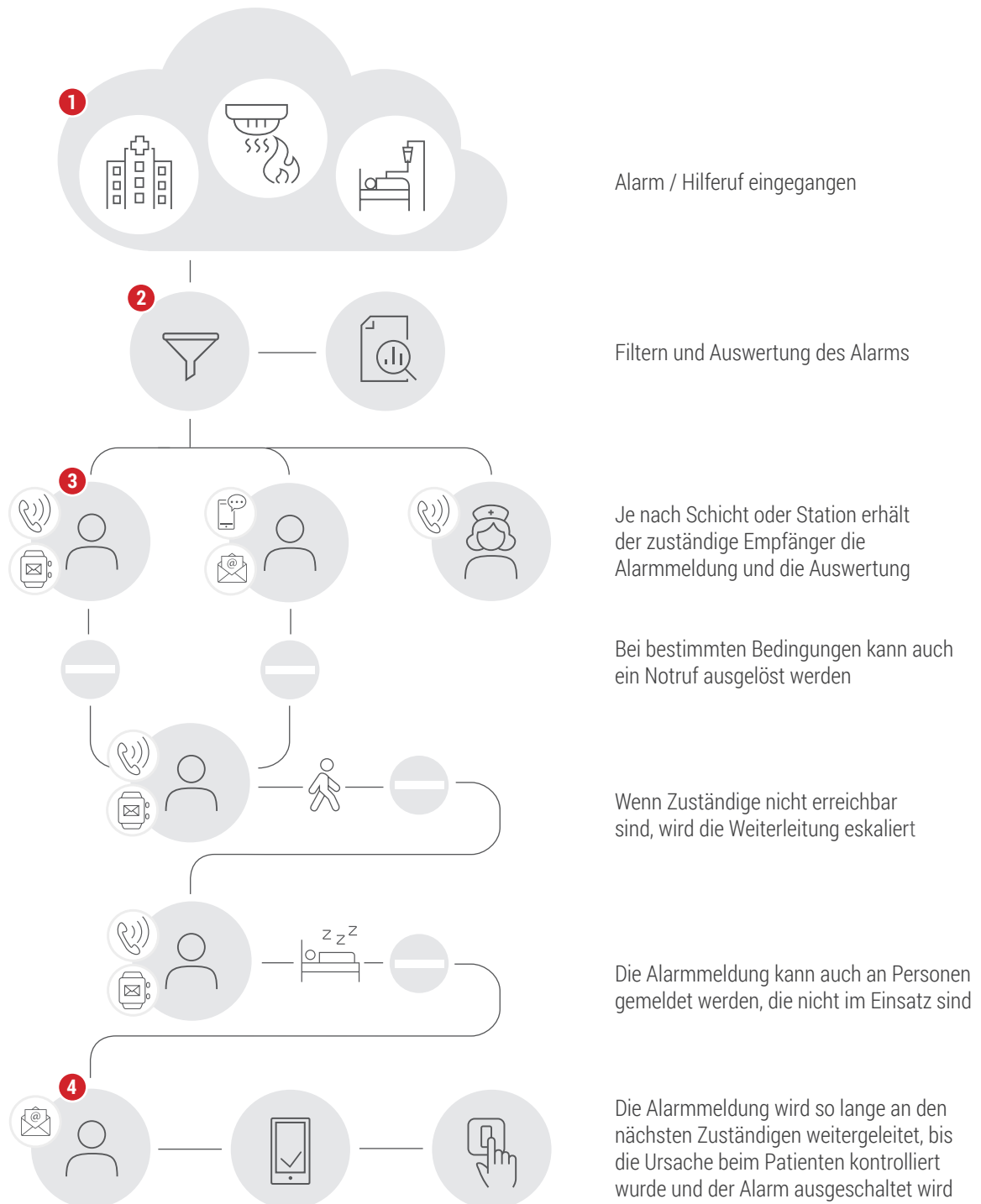


Die intelligente Lösung für mehr Sicherheit



Alarm / Hilferuf eingegangen

Filtern und Auswertung des Alarms

Je nach Schicht oder Station erhält der zuständige Empfänger die Alarmmeldung und die Auswertung

Bei bestimmten Bedingungen kann auch ein Notruf ausgelöst werden

Wenn Zuständige nicht erreichbar sind, wird die Weiterleitung eskaliert

Die Alarmmeldung kann auch an Personen gemeldet werden, die nicht im Einsatz sind

Die Alarmmeldung wird so lange an den nächsten Zuständigen weitergeleitet, bis die Ursache beim Patienten kontrolliert wurde und der Alarm ausgeschaltet wird



- 1 Alarm ausgelöst → 2 Alarm analysiert → 3 Alarm weitergeleitet → 4 Alarm quittieren und beenden

Die intelligente Lösung für mehr Sicherheit

Die Einsatzbereiche und Anwendungen, in denen Alarmsysteme zum Einsatz kommen, sind überaus vielfältig. Eines gilt jedoch immer: Wird ein Alarm ausgelöst, dann geht es um alles! Vom reibungslosen Funktionieren des Alarmsystems hängen nicht selten Menschenleben oder ganze Produktionsprozesse ab. Die Fähigkeit des Systems, unterschiedlichste Ereignisse zu verarbeiten und exakt definierte Alarmierungs- und Benachrichtigungsprozesse korrekt auszulösen, weiterzuleiten und auszuwerten, entscheidet über Menschenleben und die Sicherheit zu schützender Anlagen.

FUNKTIONSWEISE

Sobald RedOne in Ihrem Alarmsystem installiert ist, befindet sich das System in einem Wartezustand und wird dauerhaft überprüft.

RedOne ist die intelligente Lösung für mehr Sicherheit und bietet einen einfachen und smarten Konfigurationsassistenten an.

1. STÖRUNGSEINGANG

Sobald ein Alarm/Notruf ausgelöst wird – beispielsweise von einem Patienten im Krankenhaus – wird der Alarm von RedOne sofort erfasst, gefiltert und ausgewertet.

2. FILTERN UND AUSWERTEN

Für die Auswertung wird erfasst, in welcher Station und in welchem Zimmer der Alarm ausgelöst wurde. RedOne weiß außerdem, wer gerade Schicht hat und zuständig und in der Lage ist, zu reagieren. Auch wenn das Personal an diesem Tag anders eingesetzt worden ist oder jemand spontan erkrankt/verhindert ist, weiß RedOne genau, wer dann folgerichtig benachrichtigt werden muss.

3. STÖRUNGSMELDUNG

An den ermittelten Empfänger wird sofort eine Nachricht geschickt. Dies kann auf verschiedenen Wegen erfolgen: per Telefon, Smartphone, Smartwatch, SMS, Text to Voice, E-Mail. Das bevorzugte Benachrichtigungsmedium wird im Vorfeld festgelegt. Es können auch mehrere Wege und mehrere Zuständigkeiten definiert werden, um schnellstmöglich und gezielt zu reagieren.

Mittels RedOne können Meldekettens bestimmt werden, um bei Verhinderung des ersten Empfängers die Nachricht an den oder die als nächstes zuständigen weiterzuleiten.

4. ZIEL

Das Resultat der Arbeitsweise von RedOne wird immer sein, den Alarm zu empfangen und die Lösung des Problems einzuleiten. Das heißt, wenn ein Alarm in einem Patientenzimmer ausgelöst wurde, leitet RedOne diesen schnellstens an das Personal und an die zuständigen Stellen weiter.

Dem Patienten kann somit effektiv geholfen werden. Die Ressourcen an Personal, Geräten und Hilfsmitteln werden optimal eingesetzt.